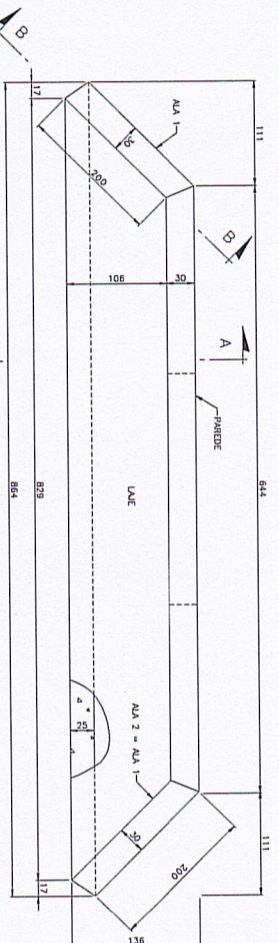
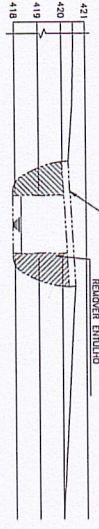


PLANTA DE LOCAÇÃO
1:100



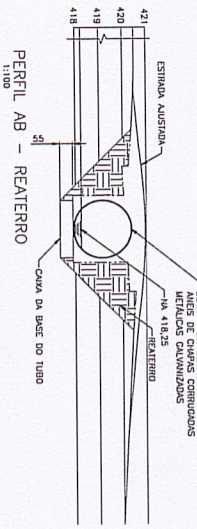
EMBOQUES: MONTANTE = JUSANTE (2X)
FORMA - PLANTA
1:25



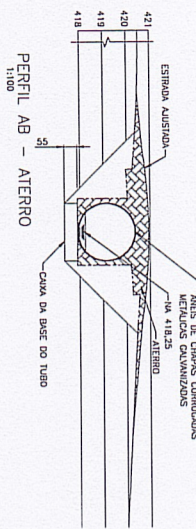
PERFIL AB - DEMOLIÇÃO
1:100



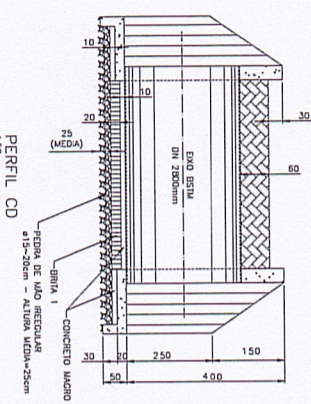
PERFIL AB - ESCAVAÇÃO
1:100



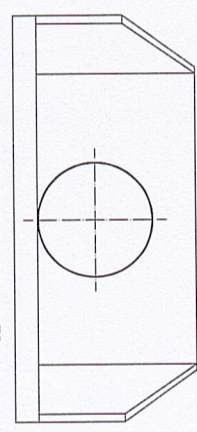
PERFIL AB - REATERRO
1:100



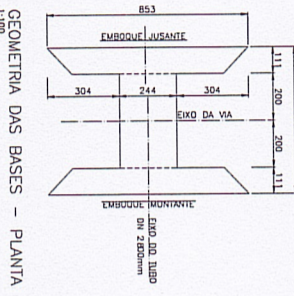
PERFIL AB - ATERRO
1:100



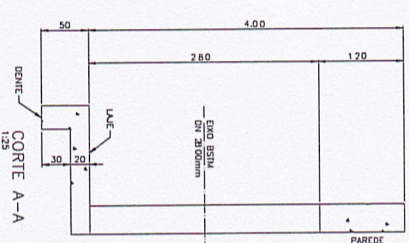
PERFIL CD
1:50



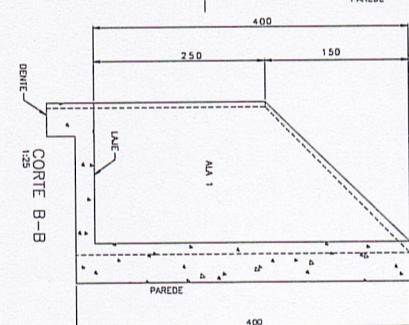
VISTA FRONTAL DO CONJUNTO
1:50



GEOMETRIA DAS BASES - PLANTA
1:100



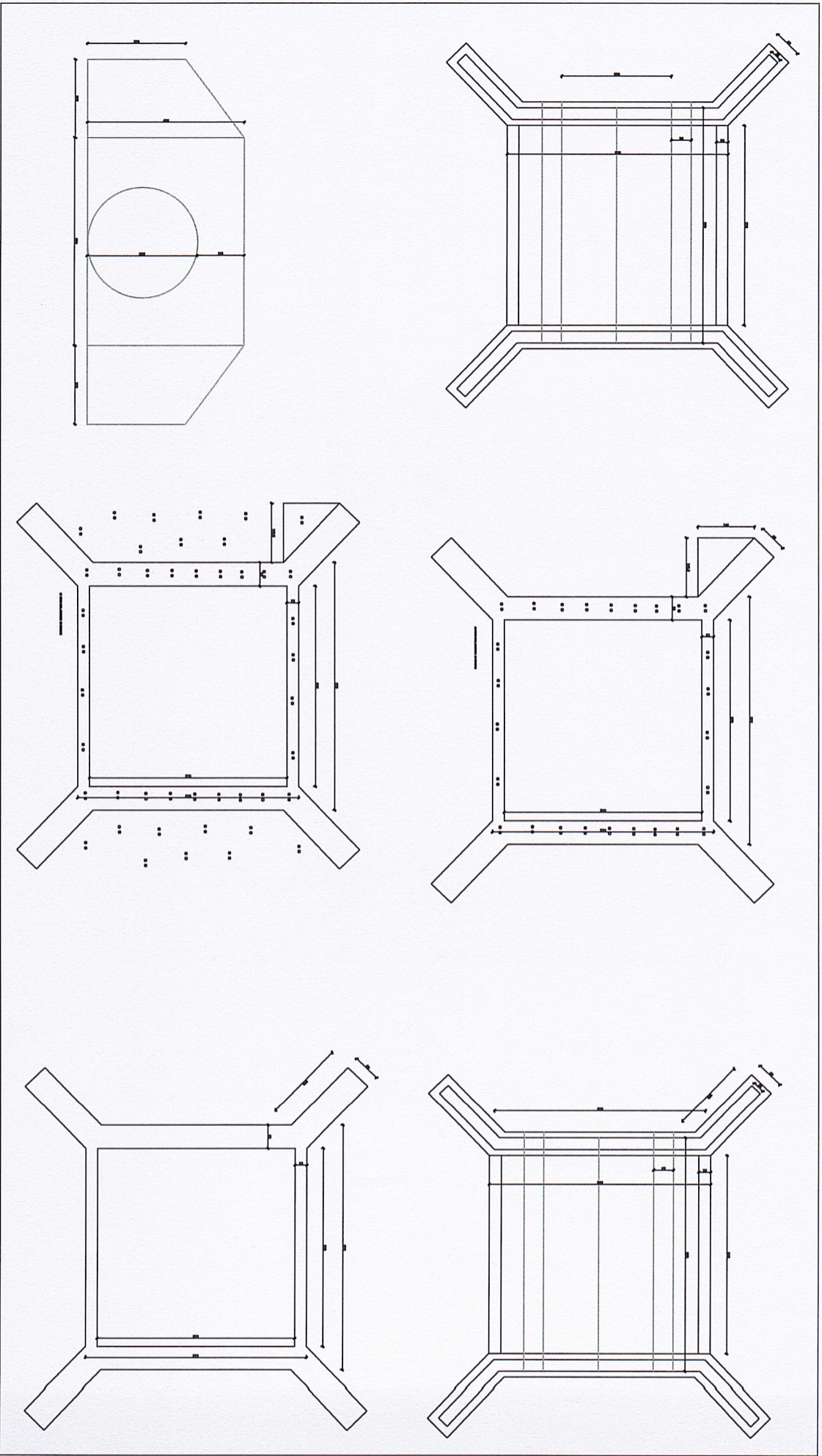
CORTE A-A
1:25



CORTE B-B
1:25

OBSERVAÇÕES:
-O REATERRO E ATERRO DEVERIA SER COMPACTADOS COM PLACA NA LATERAL DO TUBO E SOBRE ELE;
-O REATERRO DO ATERRO PODERIA SER EXECUTADO COM EQUIPAMENTO PESADO;
-TODO O TRABALHO DEVERIA SER FEITO EM CAMADAS DE 20cm A 30cm;
-deu compactação de, no mínimo, 95% do P.V. E T.C.M. DE UNIDADE ORIGINAL (VAL. 1.3K).

PROJETO BÁSICO DE PONTE TUBO	
DE ACORDO COM RELATÓRIO FOTOGRÁFICO	
PROJETADE	DATA
PLANTA BAIXA	10/03/2025
SECRETARIA MUNICIPAL DE OBRAS	
PREFEITURA DE BARRA LINDA	
RESPONSÁVEL TÉCNICO	
Gabriel Ferreira de Freitas	
ENGR. CIVIL - CREF/MG 532.793/D	



ESBOÇO - 1.º FELIPE DOS SANTOS