



# Prefeitura Municipal de Barra Longa

CNPJ: 18.316.182/0001-70

Rua Matias Barbosa, 40 - Centro - CEP: 35.447-000 - Barra Longa/MG

Fone/Fax: (031) 3877-5289 – e-mail:

meioambiente@barralonga.mg.gov.br

## Decreto nº 3413, de 09 de abril de 2026

*Declara de utilidade pública, para fins de constituição de servidão, de faixa de terreno situado no Município de Barra Longa, para a passagem de adutora (tubulação) para transporte de água bombeada de forma submersa de poço artesiano até reservatório, para atendimento da **Olaria** rural de Barra Longa que especifica e dá outras providências.*

**O Prefeito Municipal de Barra Longa**, Estado de Minas Gerais, no uso de suas atribuições Legais que lhe confere a Lei Orgânica Municipal, e tendo em vista o disposto no art. 6º do Decreto-lei Nº 3.365, de 21 de junho de 1941; e

**Considerando** o que determina o art. 46 da Lei Complementar nº101 de 04/05/2000;

**Considerando** o que determina o art. 6º c/c o art. 15 e art. 40, todos do Decreto-lei 3.365/41;

### **DECRETA:**

**Art. 1º** Fica declarada de utilidade pública, com fundamento no art. 5º, alíneas “f”, “e” e “h” do Decreto-lei 3.365, de 1941 para fins de constituição de servidão, uma faixa de terra de 334,82m<sup>2</sup> e 671,09m de perímetro na comunidade **Olaria**, conforme caracterizado no Anexo Único deste decreto.

**Art. 2º** A declaração constante do art. 1º é efetivada para fins de servidão de necessidade pública e interesse social em caráter de urgência nos termos do art. 15 do Decreto-lei 3.365, de 1941, visando fornecimento de água para a população rural.

**Art. 3º** Ficam as autoridades administrativas autorizadas a manter as atividades de interesse público descritas neste decreto no imóvel compreendido na declaração constante do art. 1º conforme autorização prevista no art. 7º do Decreto-lei 3.365/41.

**Art. 4º** A servidão ora instituída é realizada de forma não onerosa, conforme termo de anuência gratuita livremente firmado pelo expropriado.

**Art. 5º** A desapropriação constante deste Decreto se dá de forma amigável.

**Art. 6º** Este Decreto entra em vigor na data de sua publicação.

Registre-se, publique-se, cumpra-se.

Barra Longa, 09 de abril de 2026

Elson Aparecido de Oliveira

Prefeito de Barra Longa



# Prefeitura Municipal de Barra Longa

CNPJ: 18.316.182/0001-70

Rua Matias Barbosa, 40 - Centro - CEP: 35.447-000 - Barra Longa/MG

Fone/Fax: (031) 3877-5289 – e-mail:  
meioambiente@barralonga.mg.gov.br

## ANEXO I

## MEMORIAL DESCRITIVO

### Olaria – Barra Longa MG

**PROCESSO:** Faixa de terra para instituição de servidão de passagem de adutora do poço à caixa até a rua.

**MUNICÍPIO:** Barra Longa **UF:** MG

**COMARCA:** Ponte Nova **UF:** MG

**PROPRIETÁRIO:** Prefeitura Municipal de Barra Longa MG

**CNPJ:** 18.316.182/0001-70

**ÁREA ATINGIDA:** 334,82m<sup>2</sup>

**PERÍMETRO:** 671,09m

## DESCRIÇÃO DO PERÍMETRO

A poligonal inicia no ponto **P01**, situado na Comunidade Olaria, de coordenadas UTM **N=7.752.674,69m** e **E=698.220,96m** referidas ao MC ° WGr. Sistema Geocêntrico SIRGAS 2000; deste segue com azimute de 297°04'10" e distância de 1,12m, confrontando com terras de Prefeitura Municipal, até atingir o ponto **P02**, de coordenadas **N 7.752.675,20m** e **E 698.219,97m**; deste segue com azimute de 4°05'09" e distância de 54,04m, confrontando com terras de Prefeitura Municipal, até atingir o ponto **P03**, de coordenadas **N 7.752.729,10m** e **E 698.223,82m**; deste segue com azimute de 86°58'40" e distância de 2,73m, confrontando com terras de Prefeitura Municipal, até atingir o ponto **P04**, de coordenadas **N 7.752.729,25m** e **E 698.226,55m**; deste segue com azimute de 172°14'16" e distância de 56,43m, confrontando com terras de Prefeitura Municipal, até atingir o ponto **P05**, de coordenadas **N 7.752.673,34m** e **E 698.234,17m**; deste segue com azimute de 66°34'37" e distância de 4,19m, confrontando com terras de RUA A, até atingir o ponto **P06**, de coordenadas **N 7.752.675,00m** e **E 698.238,01m**; deste segue com azimute de 70°58'31" e distância de 7,29m, confrontando com terras de RUA A, até atingir o ponto **P07**, de coordenadas **N 7.752.677,38m** e **E 698.244,90m**; deste segue com azimute de 67°55'32" e distância de 3,25m, confrontando com terras de RUA A, até atingir o ponto **P08**, de coordenadas **N 7.752.678,60m** e **E 698.247,90m**; deste segue com azimute de 73°52'20" e distância de 3,13m, confrontando com terras de RUA A, até atingir o ponto **P09**, de coordenadas **N 7.752.679,47m** e **E 698.250,91m**; deste segue com azimute de 70°34'59" e distância de 5,55m, confrontando com terras de RUA A, até atingir o ponto **P10**, de coordenadas **N 7.752.681,31m** e **E 698.256,14m**; deste segue com azimute de 70°32'45" e distância de 6,42m, confrontando com terras de RUA A, até atingir o ponto **P11**, de coordenadas **N 7.752.683,45m** e **E 698.262,20m**; deste segue com azimute de 75°50'31" e distância de 3,70m, confrontando com terras de RUA A, até atingir o ponto **P12**, de coordenadas **N 7.752.684,35m** e **E 698.265,79m**; deste segue com azimute de 82°55'15" e distância de 2,94m, confrontando com terras de RUA A, até atingir o ponto **P13**, de coordenadas **N 7.752.684,72m** e **E 698.268,71m**; deste segue com azimute de 72°32'57" e distância de 2,92m, confrontando com terras de RUA A, até atingir o ponto **P14**, de coordenadas **N 7.752.685,59m** e **E 698.271,49m**; deste segue

com azimute de 64°54'05" e distância de 2,38m, confrontando com terras de RUA A, até atingir o ponto **P15**, de coordenadas **N 7.752.686,60m** e **E 698.273,65m**; deste segue com azimute de 65°19'22" e distância de 5,46m, confrontando com terras de RUA A, até atingir o ponto **P16**, de coordenadas **N 7.752.688,88m** e **E 698.278,62m**; deste segue com azimute de 63°34'40" e distância de 5,71m, confrontando com terras de RUA A, até atingir o ponto **P17**, de coordenadas **N 7.752.691,43m** e **E 698.283,73m**; deste segue com azimute de 57°42'37" e distância de 6,59m, confrontando com terras de RUA A, até atingir o ponto **P18**, de coordenadas **N 7.752.694,94m** e **E 698.289,30m**; deste segue com azimute de 51°11'02" e distância de 4,27m, confrontando com terras de RUA A, até atingir o ponto **P19**, de coordenadas **N 7.752.697,62m** e **E 698.292,62m**; deste segue com azimute de 51°22'30" e distância de 8,26m, confrontando com terras de RUA A, até atingir o ponto **P20**, de coordenadas **N 7.752.702,78m** e **E 698.299,08m**; deste segue com azimute de 55°01'01" e distância de 8,89m, confrontando com terras de RUA A, até atingir o ponto **P21**, de coordenadas **N 7.752.707,87m** e **E 698.306,36m**; deste segue com azimute de 52°30'40" e distância de 6,81m, confrontando com terras de RUA A, até atingir o ponto **P22**, de coordenadas **N 7.752.712,02m** e **E 698.311,76m**; deste segue com azimute de 49°24'29" e distância de 8,59m, confrontando com terras de RUA A, até atingir o ponto **P23**, de coordenadas **N 7.752.717,61m** e **E 698.318,29m**; deste segue com azimute de 59°29'59" e distância de 9,39m em curva com raio de 34,33m e desenvolvimento de 9,42m, confrontando com terras de RUA A, até atingir o ponto **P24**, de coordenadas **N 7.752.722,37m** e **E 698.326,37m**; deste segue com azimute de 73°28'45" e distância de 6,36m, confrontando com terras de RUA A, até atingir o ponto **P25**, de coordenadas **N 7.752.724,18m** e **E 698.332,47m**; deste segue com azimute de 87°10'04" e distância de 8,52m, confrontando com terras de RUA A, até atingir o ponto **P26**, de coordenadas **N 7.752.724,60m** e **E 698.340,98m**; deste segue com azimute de 92°21'58" e distância de 9,51m, confrontando com terras de RUA A, até atingir o ponto **P27**, de coordenadas **N 7.752.724,21m** e **E 698.350,49m**; deste segue com azimute de 91°19'17" e distância de 9,78m, confrontando com terras de RUA A, até atingir o ponto **P28**, de coordenadas **N 7.752.723,98m** e **E 698.360,26m**; deste segue com azimute de 97°03'37" e distância de 8,40m, confrontando com terras de RUA A, até atingir o ponto **P29**, de coordenadas **N 7.752.722,95m** e **E 698.368,60m**; deste segue com azimute de 105°55'55" e distância de 5,34m, confrontando com terras de RUA A, até atingir o ponto **P30**, de coordenadas **N 7.752.721,48m** e **E 698.373,74m**; deste segue com azimute de 117°06'39" e distância de 5,01m, confrontando com terras de RUA A, até atingir o ponto **P31**, de coordenadas **N 7.752.719,20m** e **E 698.378,21m**; deste segue com azimute de 135°59'11" e distância de 5,59m em curva com raio de 14,53m e desenvolvimento de 5,63m, confrontando com terras de RUA A, até atingir o ponto **P32**, de coordenadas **N 7.752.715,18m** e **E 698.382,09m**; deste segue com azimute de 149°11'56" e distância de 3,18m, confrontando com terras de RUA A, até atingir o ponto **P33**, de coordenadas **N 7.752.712,44m** e **E 698.383,72m**; deste segue com azimute de 156°44'42" e distância de 5,39m, confrontando com terras de RUA A, até atingir o ponto **P34**, de coordenadas **N 7.752.707,49m** e **E 698.385,85m**; deste segue com azimute de 161°19'26" e distância de 6,48m, confrontando com terras de RUA A, até atingir o ponto **P35**, de coordenadas **N 7.752.701,35m** e **E 698.387,93m**; deste segue com azimute de 162°00'30" e distância de 9,22m, confrontando com terras de RUA A, até atingir o ponto **P36**, de coordenadas **N 7.752.692,58m** e **E 698.390,77m**; deste segue com azimute de 156°12'01" e distância de 6,47m, confrontando com terras de RUA A, até atingir o ponto **P37**, de coordenadas **N 7.752.686,66m** e **E 698.393,38m**; deste segue com azimute de 144°34'01" e distância de 5,02m em curva com raio de 17,85m e desenvolvimento de 5,03m, confrontando com terras de RUA

A, até atingir o ponto **P38**, de coordenadas **N 7.752.682,58m** e **E 698.396,29m**; deste segue com azimute de 135°06'41" e distância de 3,96m, confrontando com terras de RUA A, até atingir o ponto **P39**, de coordenadas **N 7.752.679,77m** e **E 698.399,09m**; deste segue com azimute de 127°01'10" e distância de 1,96m, confrontando com terras de RUA A, até atingir o ponto **P40**, de coordenadas **N 7.752.678,59m** e **E 698.400,65m**; deste segue com azimute de 217°01'10" e distância de 1,00m, confrontando com terras de RUA A, até atingir o ponto **P41**, de coordenadas **N 7.752.677,79m** e **E 698.400,05m**; deste segue com azimute de 307°01'10" e distância de 2,03m, confrontando com terras de RUA A, até atingir o ponto **P42**, de coordenadas **N 7.752.679,01m** e **E 698.398,43m**; deste segue com azimute de 315°06'41" e distância de 4,04m, confrontando com terras de RUA A, até atingir o ponto **P43**, de coordenadas **N 7.752.681,88m** e **E 698.395,57m**; deste segue com azimute de 324°35'47" e distância de 5,34m em curva com raio de 18,85m e desenvolvimento de 5,36m, confrontando com terras de RUA A, até atingir o ponto **P44**, de coordenadas **N 7.752.686,23m** e **E 698.392,48m**; deste segue com azimute de 336°12'01" e distância de 6,55m, confrontando com terras de RUA A, até atingir o ponto **P45**, de coordenadas **N 7.752.692,22m** e **E 698.389,84m**; deste segue com azimute de 342°00'30" e distância de 9,26m, confrontando com terras de RUA A, até atingir o ponto **P46**, de coordenadas **N 7.752.701,03m** e **E 698.386,98m**; deste segue com azimute de 341°19'26" e distância de 6,44m, confrontando com terras de RUA A, até atingir o ponto **P47**, de coordenadas **N 7.752.707,13m** e **E 698.384,91m**; deste segue com azimute de 336°44'42" e distância de 5,28m, confrontando com terras de RUA A, até atingir o ponto **P48**, de coordenadas **N 7.752.711,99m** e **E 698.382,83m**; deste segue com azimute de 329°11'56" e distância de 3,10m, confrontando com terras de RUA A, até atingir o ponto **P49**, de coordenadas **N 7.752.714,65m** e **E 698.381,24m**; deste segue com azimute de 316°05'21" e distância de 5,12m em curva com raio de 13,53m e desenvolvimento de 5,15m, confrontando com terras de RUA A, até atingir o ponto **P50**, de coordenadas **N 7.752.718,34m** e **E 698.377,69m**; deste segue com azimute de 297°06'39" e distância de 4,85m, confrontando com terras de RUA A, até atingir o ponto **P51**, de coordenadas **N 7.752.720,55m** e **E 698.373,37m**; deste segue com azimute de 285°55'55" e distância de 5,17m, confrontando com terras de RUA A, até atingir o ponto **P52**, de coordenadas **N 7.752.721,97m** e **E 698.368,40m**; deste segue com azimute de 277°03'37" e distância de 8,28m, confrontando com terras de RUA A, até atingir o ponto **P53**, de coordenadas **N 7.752.722,98m** e **E 698.360,19m**; deste segue com azimute de 271°19'17" e distância de 9,74m, confrontando com terras de RUA A, até atingir o ponto **P54**, de coordenadas **N 7.752.723,21m** e **E 698.350,46m**; deste segue com azimute de 272°21'58" e distância de 9,48m, confrontando com terras de RUA A, até atingir o ponto **P55**, de coordenadas **N 7.752.723,60m** e **E 698.340,99m**; deste segue com azimute de 267°10'04" e distância de 8,36m, confrontando com terras de RUA A, até atingir o ponto **P56**, de coordenadas **N 7.752.723,19m** e **E 698.332,64m**; deste segue com azimute de 253°28'45" e distância de 6,19m, confrontando com terras de RUA A, até atingir o ponto **P57**, de coordenadas **N 7.752.721,43m** e **E 698.326,71m**; deste segue com azimute de 239°28'14" e distância de 9,04m em curva com raio de 33,33m e desenvolvimento de 9,07m, confrontando com terras de RUA A, até atingir o ponto **P58**, de coordenadas **N 7.752.716,83m** e **E 698.318,92m**; deste segue com azimute de 229°24'29" e distância de 8,60m, confrontando com terras de RUA A, até atingir o ponto **P59**, de coordenadas **N 7.752.711,24m** e **E 698.312,39m**; deste segue com azimute de 232°30'40" e distância de 6,86m, confrontando com terras de RUA A, até atingir o ponto **P60**, de coordenadas **N 7.752.707,07m** e **E 698.306,95m**; deste segue com azimute de 235°01'01" e distância de 8,88m, confrontando com terras de RUA A, até atingir o ponto **P61**, de coordenadas **N 7.752.701,97m** e **E 698.299,68m**; deste

segue com azimute de 231°22'30" e distância de 8,23m, confrontando com terras de RUA A, até atingir o ponto **P62**, de coordenadas **N 7.752.696,84m** e **E 698.293,25m**; deste segue com azimute de 231°11'02" e distância de 4,32m, confrontando com terras de RUA A, até atingir o ponto **P63**, de coordenadas **N 7.752.694,13m** e **E 698.289,88m**; deste segue com azimute de 237°42'37" e distância de 6,69m, confrontando com terras de RUA A, até atingir o ponto **P64**, de coordenadas **N 7.752.690,55m** e **E 698.284,22m**; deste segue com azimute de 243°34'40" e distância de 5,78m, confrontando com terras de RUA A, até atingir o ponto **P65**, de coordenadas **N 7.752.687,98m** e **E 698.279,05m**; deste segue com azimute de 245°19'22" e distância de 5,48m, confrontando com terras de RUA A, até atingir o ponto **P66**, de coordenadas **N 7.752.685,70m** e **E 698.274,07m**; deste segue com azimute de 244°54'05" e distância de 2,44m, confrontando com terras de RUA A, até atingir o ponto **P67**, de coordenadas **N 7.752.684,66m** e **E 698.271,86m**; deste segue com azimute de 252°32'57" e distância de 3,08m, confrontando com terras de RUA A, até atingir o ponto **P68**, de coordenadas **N 7.752.683,74m** e **E 698.268,92m**; deste segue com azimute de 262°55'15" e distância de 2,97m, confrontando com terras de RUA A, até atingir o ponto **P69**, de coordenadas **N 7.752.683,37m** e **E 698.265,97m**; deste segue com azimute de 255°50'31" e distância de 3,60m, confrontando com terras de RUA A, até atingir o ponto **P70**, de coordenadas **N 7.752.682,49m** e **E 698.262,49m**; deste segue com azimute de 250°32'45" e distância de 6,37m, confrontando com terras de RUA A, até atingir o ponto **P71**, de coordenadas **N 7.752.680,37m** e **E 698.256,48m**; deste segue com azimute de 250°34'59" e distância de 5,57m, confrontando com terras de RUA A, até atingir o ponto **P72**, de coordenadas **N 7.752.678,51m** e **E 698.251,22m**; deste segue com azimute de 253°52'20" e distância de 3,11m, confrontando com terras de RUA A, até atingir o ponto **P73**, de coordenadas **N 7.752.677,65m** e **E 698.248,23m**; deste segue com azimute de 247°55'32" e distância de 3,22m, confrontando com terras de RUA A, até atingir o ponto **P74**, de coordenadas **N 7.752.676,44m** e **E 698.245,25m**; deste segue com azimute de 250°58'31" e distância de 7,27m, confrontando com terras de RUA A, até atingir o ponto **P75**, de coordenadas **N 7.752.674,07m** e **E 698.238,37m**; deste segue com azimute de 246°34'37" e distância de 5,17m, confrontando com terras de RUA A, até atingir o ponto **P76**, de coordenadas **N 7.752.672,01m** e **E 698.233,63m**; deste segue com azimute de 244°43'06" e distância de 5,30m, confrontando com terras de RUA A, até atingir o ponto **P77**, de coordenadas **N 7.752.669,75m** e **E 698.228,84m**; deste segue com azimute de 252°59'08" e distância de 5,48m, confrontando com terras de RUA A, até atingir o ponto **P78**, de coordenadas **N 7.752.668,15m** e **E 698.223,59m**; deste segue com azimute de 256°13'06" e distância de 5,31m, confrontando com terras de RUA A, até atingir o ponto **P79**, de coordenadas **N 7.752.666,88m** e **E 698.218,43m**; deste segue com azimute de 346°13'06" e distância de 1,00m, confrontando com terras de RUA A, até atingir o ponto **P80**, de coordenadas **N 7.752.667,85m** e **E 698.218,19m**; deste segue com azimute de 76°13'06" e distância de 5,28m, confrontando com terras de RUA A, até atingir o ponto **P81**, de coordenadas **N 7.752.669,11m** e **E 698.223,33m**; deste segue com azimute de 72°59'08" e distância de 5,38m, confrontando com terras de RUA A, até atingir o ponto **P82**, de coordenadas **N 7.752.670,69m** e **E 698.228,47m**; deste segue com azimute de 64°43'06" e distância de 5,24m, confrontando com terras de RUA A, até atingir o ponto **P83**, de coordenadas **N 7.752.672,92m** e **E 698.233,21m**; deste segue com azimute de 352°14'16" e distância de 56,05m, confrontando com terras de Prefeitura Municipal, até atingir o ponto **P84**, de coordenadas **N 7.752.728,46m** e **E 698.225,64m**; deste segue com azimute de 267°20'47" e distância de 0,87m, confrontando com terras de Prefeitura Municipal, até atingir o ponto **P85**, de coordenadas **N 7.752.728,42m** e **E 698.224,77m**; deste segue com azimute de

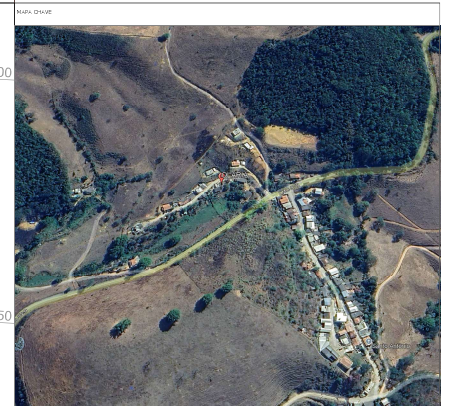
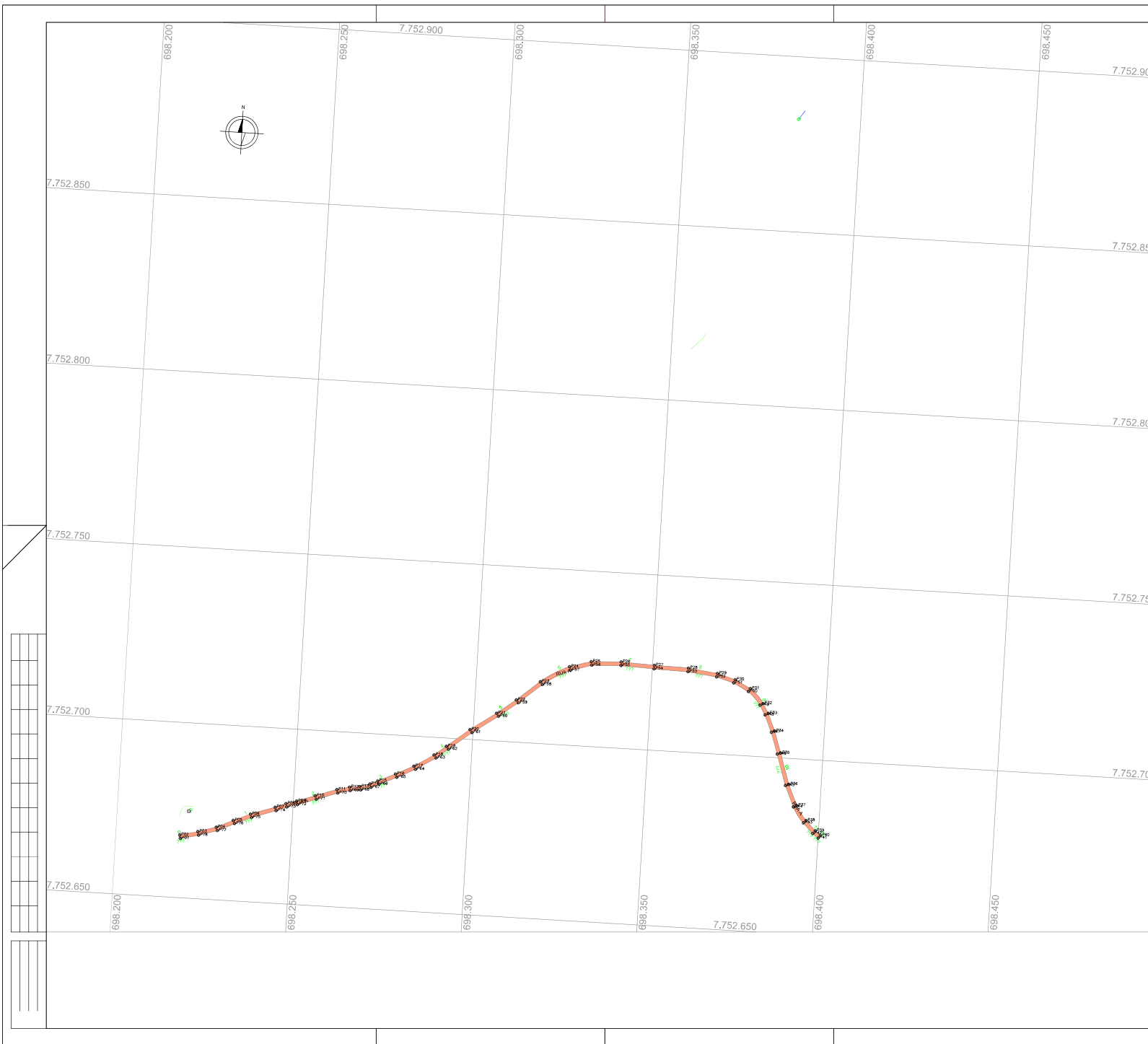


184°03'18" e distância de 53,86m, confrontando com terras de Prefeitura Municipal, até atingir o ponto **P01**, de coordenadas **N 7.752.674,69m** e **E 698.220,96m**, onde teve início a descrição deste perímetro.

Ponte Nova , 07/04/2026

.....  
**Lucas Augusto de Oliveira**  
**Engenheiro Civil - 328.555/D**





NOTAS:  
 1- TODAS AS DIMENSÕES E COTAS ESTÃO EM METRO, EXCETO ONDE INDICADO;  
 2- TODAS AS MEDIDAS DEVERÃO SER CONFERIDAS "IN LOCO" ANTES DA EXECUÇÃO DE QUALQUER ATIVIDADE.

**LEGENDAS**

	CURVAS DE NÍVEL		NORTE
	CAIXA D'ÁGUA		BASE DE CONCRETO
	RUA DE BLOQUETE		CERCA
	TUBO DE PVC		POÇO ARTESIANO
	FAIXA DE SERVIÇÃO DA ADUTORA		

GESTOR: <b>CONSÓRCIO INTERMUNICIPAL MULTISSETORIAL DO VALE DO PIRANGA</b>			
PROJETO: <b>PROJETO PARA CONSTRUÇÃO DE ADUTORA</b>			
INDICADO:	PREFEITURA MUNICIPAL, MUNICÍPIO DE BARRA LONGA MG	ORÇ:	18.316.102/0001-70
INDICADA:		DATA:	FEVEIREIRO DE 2020
DESCRIÇÃO:	PLANTAS E PERFIS	FORMATO:	A3 (841x594mm)
DESENHO:		VERIFICADO:	
APROVADO:		APROVADO:	
NÍVEL:	LUÍCAS AUGUSTO DE OLIVEIRA ENGENHEIRO CIVIL CREA Nº. 200423/20	1ª:	
ENFERMEIRO:		2ª:	
OLARIA, ZONA RURAL, BARRA LONGA, MG		3ª:	
		4ª:	
		5ª:	
		6ª:	0

